

11.63B

КОЛЕСНЫЙ ПОГРУЗЧИК С "Z" КИНЕМАТИКОЙ



ДИЗЕЛЬНЫЙ ДВИГАТЕЛЬ

Рядный 4-цилиндровый, с турбокомпрессором и интеркуллером,

впрыск топлива common-rail с электронным управлением (DCR®), рециркуляция отработанных газов, рециркуляция отработанных газов, и фильтр частиц с активной регенерацией. Уровень выбросов согласно СЕЕ 97/68 – Евро IIIB/Tier4i.

Тип	Deutz TCD 4.1 L4	
Макс. мощность	121 кВт - 164 ЛС	
Номинальные обороты /мин	2.200	
Номинальная мощность ISO/TR 14396	115 кВт - 156 ЛС	
Номинальная мощность ЕЕС 80/1269	115 кВт - 156 ЛС	
Экономичный диапазон оборотов	об/мин 1400 - 1800	
Максимальный крутящий момент	Нм 609	
Диаметр поршня	мм 101	
Ход поршня	мм 126	
Рабочий объем	см³ 4.038	



ЭЛЕКТРИЧЕСКАЯ СИСТЕМА

Аккумулятор	12 В	
Емкость EN 60095-1	180 Ач - 1100 А	
Генератор	95 А	
Сигнал заднего хода	Стандарт	
Электропроводка согласно	IP 67 - DIN 40050	



ТРАНСМИССИЯ

Гидростатическая, с закрытым контуром, автоматической регулировкой мощности, с насосами с изменяемым рабочим объемом и 2-мя гидромоторами. 3 скорости движения впрд/ззд с полностью автоматическим переключением и управлением одним рычагом. Коробка передач с автоматическим переключением передач и сцеплением для отключения одного гидромотора во время транспортного режима.

Рабочая скорость	Вперед	Назад
1 ^я передача км/ч	0÷8	0÷8
2 ^я передача км/ч	0÷17	0÷17
3 ^я передача км/ч	0÷40	0÷40



МОСТЫ

Два моста для тяжелых режимов эксплуатации с планетарной передачей на каждое колесо. Передний мост: жесткий. Задний мост: качающийся с макс. углом 20°. Раздаточная коробка посредством карданных валов постоянно соединена с мостами. Самоблокирующийся дифференциал повышенного трения установлен на переднем мосту, на заднем мосту - опционально.



ТОРМОЗА

Рабочие: гидравлические, многодисковые, на каждое колесо. Стояночный: гидравлический, нормально закрытый, на переднем мосту с электрическим управлением.



ШИНЫ

Стандарт	20.5 R 25	
Опция	20.5 - 25 / 555/70 R24 / 620/70 R26	



РУЛЕВОЕ УПРАВЛЕНИЕ

Гидравлическое, сервоприводное с системой **LOAD SENSING** и отдельным гидронасосом.

Общий угол поворота	80°	
Радиус разворота по шинам внутренний	мм	3.130
Радиус разворота по шинам внешний	мм	5.500
Радиус разворота внешний по ковшу*	мм	6.050

* Ковш в транспортном положении



ГИДРАВЛИЧЕСКАЯ СИСТЕМА

Один шестеренчатый насос с изменяемым рабочим объемом и управлением мощностью для погрузчика, второй шестеренчатый насос для контура рулевого управления. Селекторный переключатель для управления скоростью движения стрелы. Модульный 2-элементный клапан управления. Гидроцилиндры двойного действия. Масляные радиаторы с двухскоростными вентиляторами. Полнопоточный масляный фильтр на дренажной линии. Один серво-рычаг управления с 4х позиционной системой подъема и 3х позиционной системой положения ковша.

Максимальный поток	л/мин	160
Предохранительный клапан контура погрузчика	бар	280
Предохранительный клапан рулевого управления	бар	175
Цилиндр подъема	мм	110x750
Цилиндр ковша	мм	130x455
Время подъема ковша (полный)	сек.	5,2
Время опускания ковша (пустой)	сек.	4,3
Время разгрузки	сек	1,7
Общее время цикла	сек	11,2



ЗАПРАВОЧНЫЕ ЕМКОСТИ

Двигатель	л	11,5
Передний мост	л	20,5
Задний мост	л	20,5
Коробка передач	л	3,5
Гидравлический контур	л	222
Топливо	л	268
Система охлаждения	л	30



ТЕХНИЧЕСКИЕ ХАРАКТЕРИСТИКИ

Объем стандартного ковша	м³	2,2
Ширина ковша	мм	2.480
Статическая нагрузка опрокидывания, вдоль	кг	9.700
Нагрузка опрокидывания 40°, полный поворот	кг	8.600
Грузоподъемность на максимальной высоте	кг	8.900
Высота выгрузки	мм	3.850
Высота выгрузки при 42° наклона ковша	мм	2.950
Вылет при 42° наклона ковша	мм	950
Усилие отрыва	кг	12.800

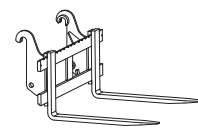
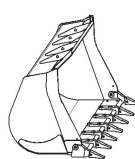
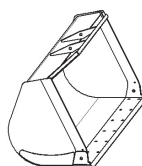
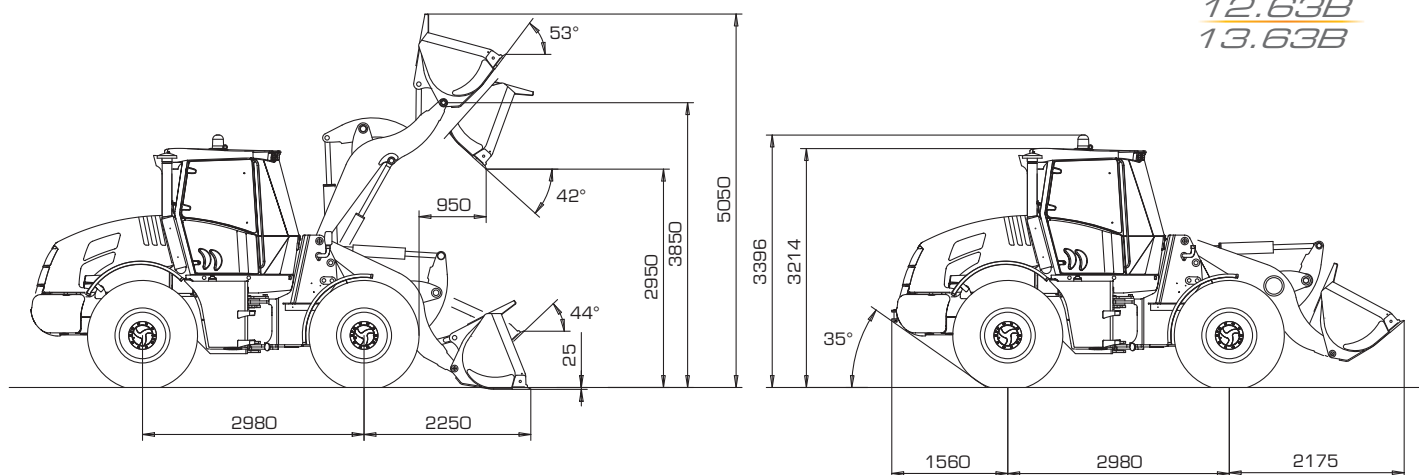


РАЗМЕРЫ И ВЕС

Длина в транспортном положении макс.	мм	6.715
Ширина в транспортном положении макс.	мм	2.480
Ширина по шинам внешняя	мм	3.214
Колея	мм	1.850
Колесная база	мм	2.380
Дорожный просвет	мм	2.980
Максимальная высота	мм	455
Стандартная масса	кг	12.300
Максимально допустимая масса	кг	13.450

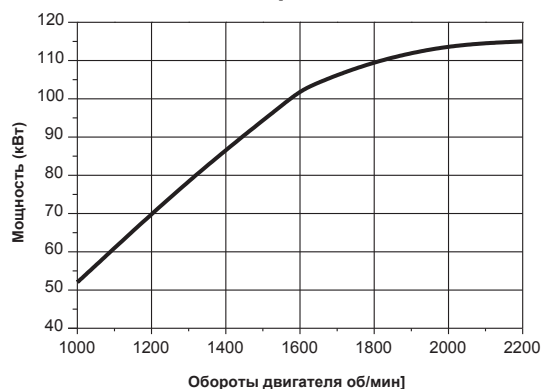
dB УРОВЕНЬ ШУМА

ISO 6396 - LpA (Уровень шума в кабине)	dB(A)	69
2000/14/CE - LwA (Уровень шума снаружи кабины)	dB(A)	102


ТЕХНИЧЕСКИЕ ХАРАКТЕРИСТИКИ
**УНИВЕРСАЛЬНЫЙ
КОВШ**
СКАЛЬНЫЙ
**УВЕЛИЧЕННЫЙ
КОВШ**
ВИЛЫ

Объем ковша (SAE)	м ³	2,2	1,7	2,5	
Ширина ковша	мм	2.480	2.480	2.540	
Масса ковша	кг	800	700	850	
Рабочая высота максимальная	мм	5.050	5.000	5.125	
Высота пальца соединения навески	мм	3.850	3.850	3.850	
Угол выгрузки ковша	°	42°	42°	42°	
Высота выгрузки	мм	2.950	3.000	2.900	
Вылет выгрузки	мм	950	894	1.006	
Дистанция выгрузки	мм	2.005	1.949	2.061	
Дистанция выгрузки максимальная	мм	9.700	10.000	9.200	
Стат. нагрузка опрокидывания с ковшом, вдоль	кг	8.600	8.800	8.100	
Стат. нагрузка опрокид. с ковшом, полн. поворот	кг	12.800	13.900	11.900	
Усилие отрыва	кг	6.715	6.665	6.790	
Общая длина перемещения	мм	6.050	6.025	6.131	
Радиус разворота внешний по ковшу	мм	12.300	12.200	12.350	
Стандартная эксплуатационная масса	кг				6.400
Грузоподъемность EN 474-3 (80%) [†]	кг				5.120
Грузоподъемность EN 474-3 (60%) [†]	кг				3.840
Грузоподъемность DIN 24094 (50%)	кг				3.200

[†] Центр загрузки 500 мм

МОЩНОСТЬ

КРУТЯЩИЙ МОМЕНТ
